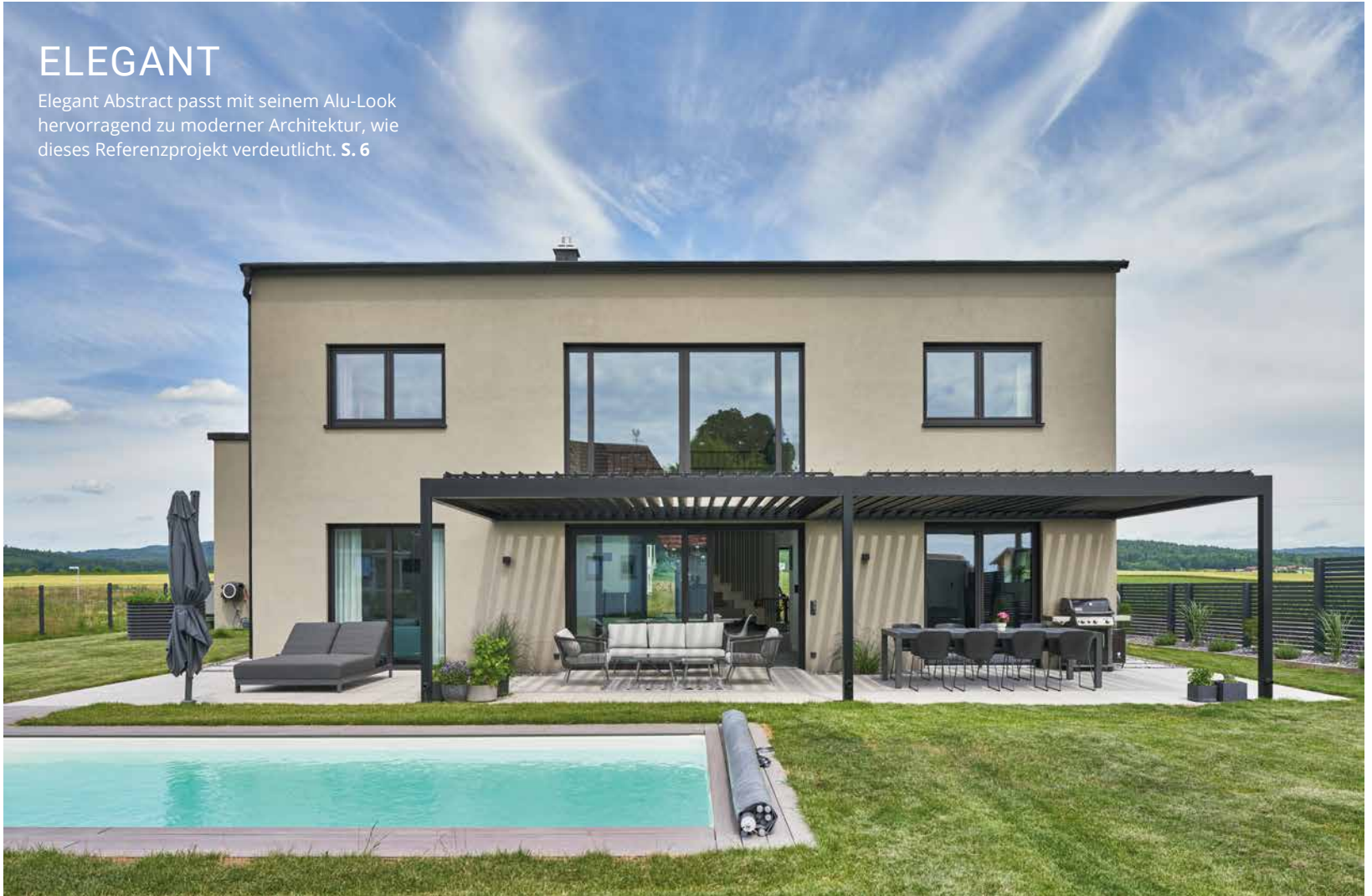


PROFILES

MAGAZIN FÜR PROFIS IN DER BAUBRANCHE ■ NUMMER 1 - 2023

ELEGANT

Elegant Abstract passt mit seinem Alu-Look hervorragend zu moderner Architektur, wie dieses Referenzprojekt verdeutlicht. [S. 6](#)



DECEUNINCK PARTNER IM BLICKPUNKT

Atrio Sander setzt auf innovative, energieeffiziente Produkte mit hohem Designanspruch. Als einer der ersten Deceuninck Kunden hat das Unternehmen auf das System Elegant umgestellt. [S. 4](#)



PHOENIX

Mit den Profilen Phoenix aus 100 % Recycling-Material realisiert Deceuninck eine Kreislaufwirtschaft. [S. 5](#)



RECYCLING

Bringen Sie kostenlos Ihre alten PVC-Fenster zu unseren Sammelstellen. [S. 7](#)

TWINSON

Wussten Sie schon, dass unsere Twinson Terrassen mit ihren sehr guten Brandschutzeigenschaften hervorragend geeignet sind für öffentliche Gebäude? [S. 8](#)





Liebe LeserInnen,

Frankreich hat eins. Kroatien und Belgien auch. Und noch einige andere der 91 Länder, in denen die Deceuninck-Gruppe vertreten ist. Und jetzt – jetzt haben auch wir endlich eines: Ein Deceuninck Magazin, bis an den Seitenrand vollgepackt mit Inspiration.

In PROFILES – dem Magazin, das Sie sowohl in gedruckter Form wie auch als PDF lesen können – werden wir Ihnen ab sofort in regelmäßigen Abständen all das, was Sie rund ums Thema „zukunftsorientierte Lösungen aus hochwertigen PVC-Systemen für Fenster und Türen sowie Terrassen- und Fassadenverkleidungen“ interessieren könnte, in unterschiedlichsten Beiträgen präsentieren:

Infos über unsere Produkte und Lösungen werden sich abwechseln mit Branchen-News zu zukünftigen Entwicklungen des Marktes. Wir werden Ihnen besonders gelungene Objekte vorstellen – „Wie sehen Deceuninck-Lösungen in der Praxis aus und was können sie wirklich zur Gestaltung von Gebäuden und Räumen beitragen?“ – von denen Sie sich inspirieren lassen können. Und wir werden in jeder Ausgabe des Magazins einen unserer langjährigen Partner-Betriebe vorstellen: So bekommen Sie einen kleinen Einblick in diese sehr spezielle und enge Zusammenarbeit, mit der wir sicherstellen, dass unsere Produkte zu jeder Zeit ganz nah an den Bedürfnissen des Marktes und der Kunden dran sind. Für nachhaltige Lösungen, Produkte und Dienstleistungen, die wirklich was können...

„Moderne Lösungen zu entwickeln mit klarem Fokus auf einen niedrigen ökologischen Fußabdruck – das bedeutet, immer 100 % zu geben.“

Wir hoffen und wünschen uns, dass PROFILES Ihnen einen frischen, neuen Blick in die Deceuninck-Welt schenkt und Ihnen bei der Planung und Umsetzung Ihrer eigenen Projekte mit viel Ideen und Inspiration zur Seite steht.

Lassen Sie uns gerne wissen, wie Ihnen unser neues Magazin gefällt – wir freuen uns auf Ihr Feedback, Ihre Anregungen und Wünsche unter info@deceuninck.de!

J. Schütte

Jörn Schütte, Vertriebsleiter DACH

Messen und Veranstaltungen

ZWEITES HALBJAHR 2023

Heinze Architektour	12.09.2023 Stuttgart, Wagenburghallen	www.event.heinze.de/architektour
Branchentag Holz	07.11. – 08.11.2023 Messe Köln Halle C, Stand 44	www.branchentag.de

MERKEN SIE SICH DIE TERMINE VOR!
Wir freuen uns auf Ihren Besuch.

VORAUSSCHAU 2024

R+T	19.02. – 23.02.2024 Messe Stuttgart Halle 5, Stand B02	www.messe-stuttgart.de/r-t
Dach + Holz	05.03. – 08.03.2024 Messe Stuttgart	www.dach-holz.com
Fensterbau Frontale	19.03. – 22.03.2024 Messe Nürnberg Halle 6, Stand 103	www.frontale.de

BESUCHEN SIE UNS!

RAL-geprüfte Qualität

FÜR DECEUNINCK PROFILE

Seit 1979 ist Deceuninck Germany Mitglied der Gütegemeinschaft Kunststoff Fenster Profile, kurz GKFP in Bonn. Die Gütegemeinschaft setzt sich für ein hohes Qualitätsniveau von PVC-Fensterprofilen ein. Die Anforderungen liegen über den internationalen Normen für extrudierte Fensterprofile.

Um diese Qualität sicherzustellen, werden die Profilverhersteller regelmäßig überprüft und auditiert. Dabei schneidet Deceuninck im internationalen Vergleich immer als einer der besten Profilverhersteller ab. Geprüft werden hierbei unter anderem die Schlagfestigkeit, Maßhaltigkeit und die Witterungsbeständigkeit der Fensterprofile, also wichtige Qualitätskriterien für den Fensterbauer und Endverbraucher. www.gkfp.de

Kunden Round Table 2023

BEI DECEUNINCK STEHT DER KUNDE IM MITTELPUNKT

Wir haben eine alte Tradition aufleben lassen – den „Kunden Round Table“ – und haben eine kleine Gruppe unserer Fenster-Kunden am 26.01. nach Kassel eingeladen.

Das Ziel war es, gemeinsam darüber zu diskutieren, was der Fenstermarkt braucht, welche offenen Fragen es zu unseren neuen Systemen gibt und welche technischen Entwicklungen vorangetrieben werden müssen. Als externen Sprecher konnten wir Frank Lange, Geschäftsführer VFF, engagieren, der interessante Informationen über den Fenstermarkt präsentiert hat. Nach der konstruktiven Dialogrunde wurde der Abend mit einem gemeinsamen Abendessen und Drinks an der Bar beendet.



Große Glasflächen und schmale Profilsichten ermöglichen einen größtmöglichen Lichteinfall.

Fensterprofilssystem Elegant

PLATTFORM VOLLSTÄNDIG AUSGEBAUT

Das Elegant System, basierend auf dem flexiblen Baukastensystem iCOR, präsentiert sich heute als vollständig ausgebaute Plattform für alle Marktanforderungen mit Innovationen wie der Glasfasertechnologie ThermoFibra, der thermischen Armierung Forthex und der jüngsten Entwicklung, dem Flügeldesign Elegant Grando.

iCOR Baukasten
Deceuninck etablierte mit der Einführung des iCOR Baukastensystems die Basis des Elegant Profilsystems: Fünf verschiedene Flügeldesigns und drei Rahmentiefen mit 76, 84 und 115 mm können miteinander kombiniert werden. So stehen variable Lösungen für alle Bauanforderungen zur Verfügung, für Neubau wie Renovierung und von design-orientiert bis klassisch.

Abstract – flächenbündig und minimalistisch
Elegant wirkt in der flächenbündigen Version „Abstract“ mit seinem schlanken Design und einem optionalen eckigen Glasleistensystem optisch wie ein Aluminiumfenster und ist mit einem Überschlag von nur 9 mm das schlankste Kunststoffprofil am Markt. Für diese besonders gelungene Gestaltung wurde Elegant bereits mehrfach mit internationalen Design-Preisen ausgezeichnet.

Glasfasertechnologie ThermoFibra
Mit der Glasfasertechnologie ThermoFibra bietet Deceuninck die Profil-Variante Elegant „ThermoFibra Infinity“ an, bei der auf eine Stahlarmierung verzichtet werden kann – und dies ohne Kompromisse im Design einzugehen. Eingebettete, endlose Glasfaserstränge sorgen für eine enorme Stabilisierung von Fensterflügeln und Haustüren. Kombiniert mit der thermischen Armierung Forthex im Rahmen werden höchste Wärmedämmwerte ermöglicht – bis zu U_f 0,85 W/m²K beim Fenster. Darüber hinaus konnten die Konstrukteure mit ThermoFibra einen noch schlankeren Überschlag von nur 7 mm und eine Reduktion der Ansichtsbreite der Profile von 112 mm auf 109 mm bei gleichzeitig erhöhtem Einbruchschutz erreichen.

Grando – der Allrounder
Die jüngste Erweiterung erfuhr das Profilsystem Elegant mit einem neuen Flügeldesign: Elegant Grando präsentiert sich dabei im traditionellen Look eines PVC-Fensters. Mit seinem ausgeprägten Überschlag fügt er sich harmonisch in alle denkbaren Baustile ein und positioniert sich so als Allrounder innerhalb der breiten Palette der Elegant Designs. Der Grando Flügel lässt sich sowohl mit dem 84 mm- wie auch 76 mm-Rahmen kombinieren und bietet sich somit auch für Renovierungsobjekte an.

Überarbeitetes Farbprogramm mit 57 Folien: Enthält Trendtöne wie Graphit-schwarz matt oder Folien im Aluminium-Look sowie warme Holztöne und rundet das futuristische Fenster ab.



Das Flügeldesign Elegant Grando kann sowohl mit dem 76 mm als auch mit dem 84 mm Rahmen kombiniert werden.

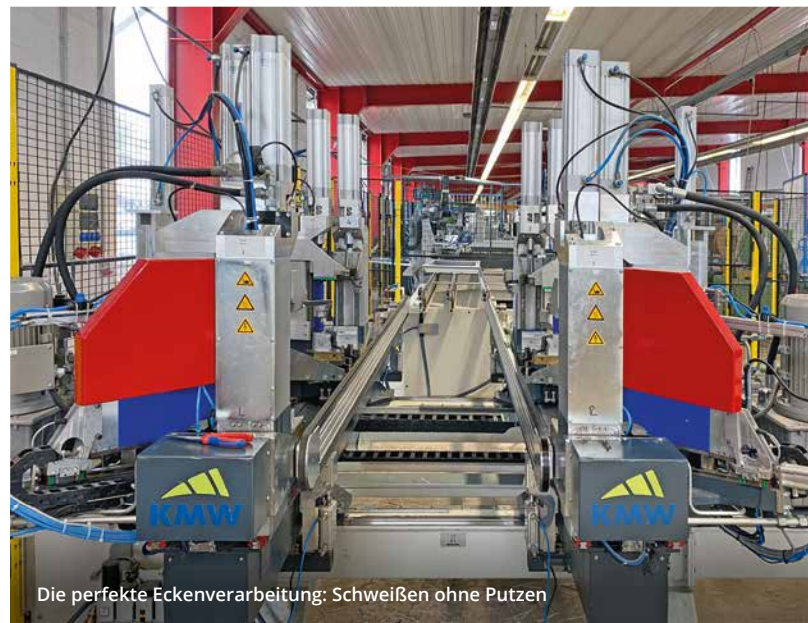
MEHR ERFAHREN IN UNSERER BROSCHÜRE



Mehr über das Profilsystem Elegant



Scannen Sie diesen QR-Code oder gehen Sie auf www.elegant-deceuninck.de



Die perfekte Eckenverarbeitung: Schweißen ohne Putzen



Kompetenz mit Service

ATRIO SANDER STEHT FÜR INNOVATIVE FENSTERTECHNOLOGIE

„Das System Elegant hat uns von Anfang an mit seinem schlanken Design überzeugt.“

Markus Berg, Geschäftsführer



Das Unternehmen Atrio Sander aus Brakel steht schon seit jeher für innovative, energieeffiziente Produkte mit hohem Designanspruch. Als einer der ersten Deceuninck Kunden hat Atrio Sander das System Elegant verarbeitet.

„Energieeffizienz, Langlebigkeit und die neuesten Entwicklungen immer im Auge“, so Markus Berg, Geschäftsführer von Atrio Sander, machen den erfolgreichen Unternehmenskurs von Atrio Sander aus. Kein Wunder, dass auch die Partnerschaft mit Deceuninck schon seit einem Jahrzehnt auf Wachstumskurs ist. Dabei war Atrio Sander eines der ersten Unternehmen, die Elegant Infinity ins Programm aufgenommen haben. „Weil es gleich von Anfang an mit seinem schlanken Design überzeugend war“, ist sich Berg sicher. Mittlerweile produziert Atrio Sander zudem die flächenbündige Version Elegant Abstract und Elegant ThermoFibra Infinity mit Glasfasertechnologie sowie Elegant Grandio 84. Mit den verschiedenen Designs von modern bis klassisch ist das Unternehmen damit bestens gewappnet für jegliche Marktanforderung.

Alleinstellungsmerkmal Glasfasertechnologie ThermoFibra

Gerade Elegant ThermoFibra Infinity, das Fenster ohne Stahl, bietet laut Berg ein enormes Alleinstellungsmerkmal: ThermoFibra verstärkt Fensterflügel mit eingebetteten, endlosen Glasfasersträngen. So werden Fenster und Haustüren maximal stabilisiert und gleichzeitig beste Wärmedämmung ermöglicht. Weitere Vorteile sind ein geringeres Gewicht, schlankes Design, hervorragende Stabilität und dass die Fenster zu 100 % recycelbar sind. Zusätzlich sind sie mit ihrem Recycling-Material im Kern besonders nachhaltig. Die ThermoFibra Haustür im Alu-Look und mit bis zu 40 % weniger Gewicht ist einzigartig im Markt.

Zukunftsweisend bei der Entwicklung

Bei Atrio Sander in Brakel im Kreis Höxter arbeiten rund 30 Mitarbeiterinnen und Mitarbeiter: Sie alle legen allerhöchsten Wert auf besten Service, hohe Kompetenz und Zuverlässigkeit.

Es wird neben Kunststofffenstern und Türen auch Insektenschutz hergestellt. Dabei erhält der Kunde bei dem System Elegant die Möglichkeit, Wood-ec Dekore innen mit Folien in Schwarz Ultimatt außen zu kombinieren, so dass sehr preisgünstig der Look eines teuren Holz-Alu-Fensters erzeugt werden kann. Ein enormer Vorteil, der den Kunden zugutekommt.

Das Motto des Unternehmens ist: *„Innovativ mit voller Kraft in die Zukunft.“*

Atrio Sander als Technologieführer mit perfekter Eckenverarbeitung

Der Innovation keine Grenzen zu setzen, darauf setzt das Unternehmen Atrio Sander. Bewiesen wird das mit einer neuartigen, perfekten Eckenverarbeitung: Mit einer neuen Schweißmaschine, deren Entwicklung Atrio Sander entscheidend mit angetrieben hat, werden nun die Folien so zusammengeführt, dass ein anschließendes Putzen und Nachmalen hinfällig wird. Es entsteht dabei kein unschöner Glanz, oder eine mangelnde Eckenfestigkeit oder offene Ecken, wie es bei einigen Wettbewerbern der Fall ist, so dass man von der „perfekten Eckenverarbeitung“ reden kann: Ein Quantensprung in der Schweißtechnologie und ein echtes Qualitätsmerkmal. Die Qualität der Eckenverarbeitung wurde seit Inbetriebnahme der Maschine nochmals weiter verbessert. ■



„Unsere Strategie ist darauf ausgerichtet, Innovation im Sinne unserer Kundschaft zu bieten. Mit Deceuninck an der Seite wird diese Strategie erfolgreich gelebt.“
Christoph Ritter, Fertigungsleiter

ÜBER ATRIO SANDER GMBH

- Hersteller von Kunststofffenstern und -haustüren sowie Insektenschutz
- Gegründet 2012
- Geschäftsführer: Markus Berg
- Ca. 30 Mitarbeiter
- Deceuninck Kunde seit 2013
- www.atrrio-sander.de

Profile aus 100 % recyceltem Material für nachhaltige Projekte

BAUEN NACH DEM KREISLAUF-PRINZIP MIT PHOENIX

Mit dem europäischen Green Deal und den ehrgeizigen ökologischen Zielsetzungen vieler Regierungen erlebt das Kreislaufprinzip beim Bauen einen regelrechten Aufschwung.

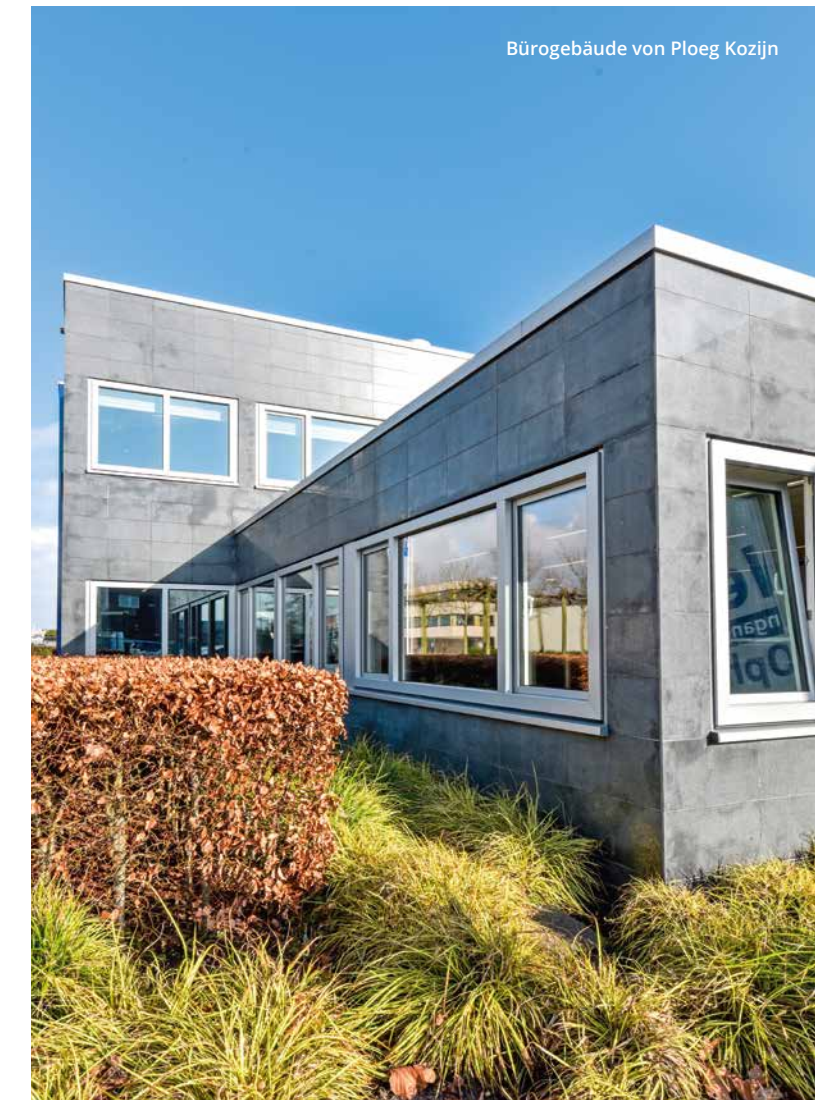
Deceuninck: Führend in der Kreislaufwirtschaft

Als größtes Recyclingunternehmen für Hartplastik in den Beneluxländern haben wir Phoenix auf den Markt gebracht. Unsere erste Profilerie für Fenster und Türen, die zu 100 % aus recyceltem Kunststoff besteht. Das verwendete PVC stammt zu 100 % aus Altfenstern und Produktionsresten. Dank der engen Zusammenarbeit mit unserem niederländischen Kunden Ploeg Kozijnen wurden bereits die ersten Projekte realisiert. Ploeg Kozijnen hat sich bei der Renovierung seiner eigenen Büros für Phoenix Profile entschieden und die Profile darüber hinaus auch bei der Schule der Aloysius Stiftung im niederländischen Eindhoven eingesetzt. Mit dem System Phoenix bietet Deceuninck dem Projektmarkt eine Lösung, für den das Kreislaufprinzip zunehmend zum Standard wird.

57 verschiedene Folienfarben

Die Phoenix Fensterprofile werden mit einem weißen Grundkörper angeboten und lassen sich jeweils ein- oder doppelseitig mit den 57 verschiedenen Folien unseres Sortiments kaschieren. Die homogene Oberfläche der Phoenix Profile unterscheidet sich nicht von Profilen aus Neumaterial. ■

Ploeg Kozijnen hat sich im Zuge der Renovierung seiner eigenen Büros für das neue System Phoenix aus 100 % recyceltem Material entschieden und es darüber hinaus auch bei der Schule der Aloysius Stiftung im niederländischen Eindhoven eingesetzt.



Bürogebäude von Ploeg Kozijn

WUSSTEN SIE, DASS ...

Kunststoff mindestens acht Mal recycelt werden kann, ohne seine guten mechanischen Eigenschaften zu verlieren? Mit einer Nutzungsdauer von 35 Jahren erreicht der potenzielle Lebenszyklus von Kunststoffmaterialien also ca. 300 Jahre. Darüber hinaus führt das Recycling zu einer Energieeinsparung von 90 % im Vergleich zur Herstellung von neuem Kunststoffrohstoff.



Schule Aloysius Stiftung in Eindhoven



Das Fenster der Zukunft

ENTDECKEN SIE PHOENIX

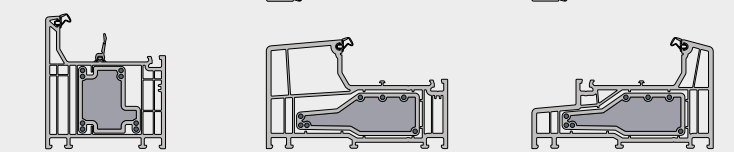
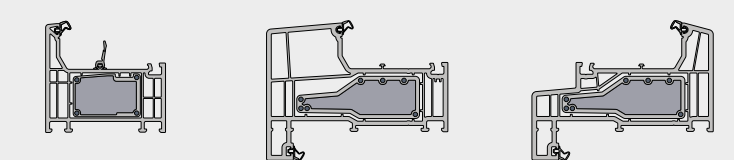
Scannen Sie diesen QR-Code oder gehen Sie auf www.deceuninck.de/phoenix



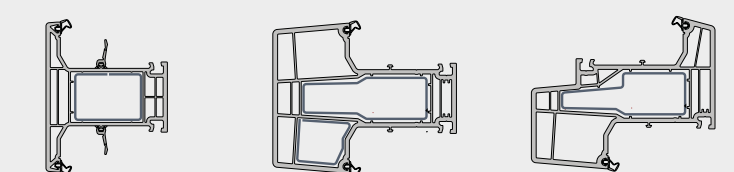
Phoenix-Profile

AUF DER BASIS VON ELEGANT INFINITY

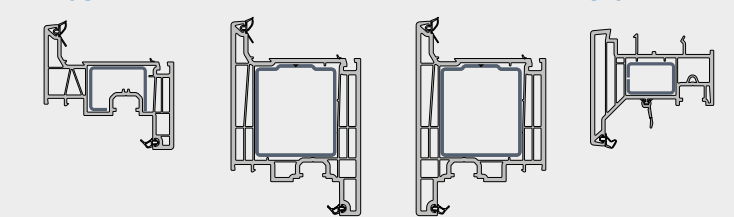
RAHMEN



PFOSTEN



FLÜGEL



STULP



Wohnhaus empfängt mit offenem Raumkonzept

MODERNE TAGESLICHTARCHITEKTUR MIT WOHLFÜHL-ATMOSPHÄRE

Hohe, lichtdurchflutete Räume. Moderne, puristische Oberflächen. Und doch ein einladendes, wohliges Wohnambiente: Für die Bauherrenfamilie wurde 2022 der Traum vom Eigenheim wahr und der jungen Familie mit zwei Töchtern ist dabei der scheinbare Spagat zwischen moderner Architektur und heimeliger Wohlfühl-atmosphäre gelungen.



Für die Poolumrandung wurden Twinson Majestic Massive Pro Dielen in Eiche rauchgrau benutzt

Die Architektur des Einfamilienhauses mit einer Wohnfläche von 220 m² orientiert sich an einem modernen, minimalistischen Baustil mit offenen Räumen, großzügigem Tageslichteinfall und zurückhaltender Oberflächengestaltung. Kaum eingetreten steht man bereits mitten im Haus: Der Blick geht nach oben direkt bis in den Giebel des zweistöckigen Hauses, denn vom Eingangsbereich führt eine offene Treppe in den ersten Stock, umrahmt von einer ebenso offenen Galerie gehen hier weitere Räume ab. Das Erdgeschoß jedoch ist praktisch komplett übergangslos, ein mittig positionierter Kamin mit dreiseitig umschließendem Glas markiert hier das Hauszentrum und nur ein Absatz grenzt den tieferliegenden Ess- bzw. Küchenbereich und das Wohnzimmer ab. Der durchgehend hellgraue Beton-Spachtelboden korrespondiert hier mit den elegant-minimalistischen Wandoberflächen in abgetöntem weiß.

„Ein enormer Lichteinfall bestimmt maßgeblich den Gesamteindruck im Gebäude.“

Christian Hastreiter, Architekt

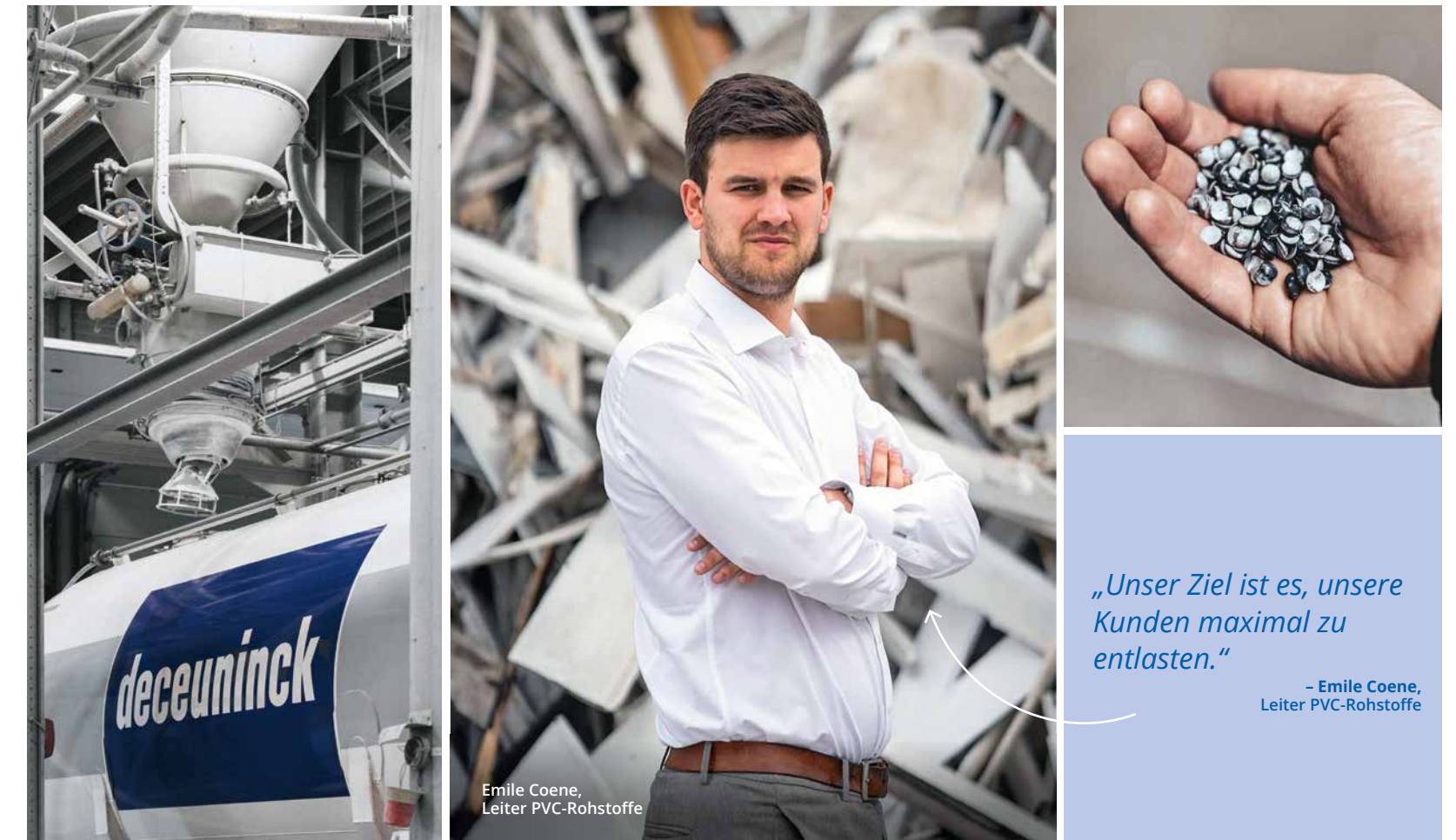
Von Anfang an war daher für den Planer klar, dass hohe Fensterflächen mit zurückhaltenden Rahmen dafür notwendig sind. Zusammen mit dem Bauherren entschied er sich für die Kunststoffprofile Elegant Abstract in flächenbündiger Ausführung: In der Optik nicht von Aluminiumprofilen zu unterscheiden überzeugen sie mit dem schlanksten Überschlagn auf dem Markt mit nur 9 mm. Mit eckigen Glasleisten, einem grauen Grundkörper – beidseitig foliensckaschiert in verkehrsschwarz glatt – fügen sie sich nahtlos in die minimalistische Hausgestaltung ein. Wichtig war dem Bauherren insbesondere der hervorragende Wärmedämmwert U_f von 0,94 W/m²K. Die spezielle Klebtechnologie erlaubt hier besonders große und stabile Fenster und somit lichtdurchflutete, helle Räume.



Fensterelemente Elegant Abstract und Hebeschiebetüren in verkehrsschwarz glatt

Viel Licht – das war auch das entscheidende Argument bei der Entscheidung für die großen Hebeschiebetüren von Deceuninck. Die zwei-flügeligen Balkontüren mit Nullschwelle bieten barrierefreien Zugang und verlängern den Wohnraum mit ihren großzügigen Glasflächen nahtlos nach draußen. Flankiert von zwei ebenso weit gefassten, festverglasten raumhohen Fensterflächen mit geklebten Elementen für erhöhte Stabilität bietet die Fassade verschwenderisch viel Lichteinlass und Offenheit für die Hausbewohner.

Draußen wartet schon ein großer Garten mit 26 m²-Pool auf die junge Familie: Die Poolumrandung ist aus Twinson Majestic Massive Pro Dielen in Eiche rauchgrau, passend zur Fassade und den Fenstern. Die robusten und pflegeleichten WPC-Dielen laden die Kinder zum gefahrlosen Spielen ein, denn die Oberflächenrillen verhindern jedes Ausrutschen, selbst wenn die Oberfläche nass wird. Die angenehme und fußfreundliche Oberfläche ist splitter- und spaltfrei, so lässt es sich sorglos auf den Terrassenelementen barfuß laufen. Und durch die Kunststoffummantelung sind die Dielen darüber hinaus besonders pflegeleicht und fleckenunempfindlich. ■



„Unser Ziel ist es, unsere Kunden maximal zu entlasten.“

– Emile Coene, Leiter PVC-Rohstoffe

Emile Coene, Leiter PVC-Rohstoffe

Deceuninck setzt sich für Recycling ein

UND SCHAFFT EIN NETZWERK AN SAMMELSTELLEN FÜR GEBRAUCHTES PVC

Mit einer Kapazität von 45.000 Tonnen Hart-PVC pro Jahr ist die hochmoderne Recyclinganlage von Deceuninck in Diksmuide, Belgien, die größte in Westeuropa. Neben dem Recycling von Profilabschnitten aus eigener Produktion und der seiner Kunden möchte sich Deceuninck zukünftig noch mehr auf Post-Consumer Recycling fokussieren, z. B. auf das Recycling von Fenstern, die bei Renovierungsarbeiten ausgetauscht werden. Aus diesem Grund arbeitet Deceuninck mit Nachdruck an der Implementierung eines Netzwerks mit neuen Sammelstellen. Emile Coene, Leiter PVC-Rohstoffe, erklärt.

Das Aufstellen eines Containers beim Kunden vor Ort ist auch ein interessantes Angebot. Emile Coene: „Ein Fensterhersteller, der jeden Monat eine große Menge an gebrauchtem PVC sammelt, kann sich ab einem Volumen von 40 – 50 Tonnen pro Jahr an uns wenden.“

Der Preis je Tonne für Profilabschnitte ist abhängig von der anfallenden Tonnage und wird direkt vom Dienstleister bezahlt. ■



SAMMELSTELLEN FÜR GEBRAUCHTES PVC FÜR DEUTSCHE FENSTERHERSTELLER



DHT Dienstleistung, Handel und Transport GmbH
Geschäftsführer:
Marcel Streitbürger
Haferkuhle 2
31600 Uchte
Telefon +49 5763 4255573
info@dht-streitbuenger.de



Metal-Plast
Regional Director:
Wladyslaw Rogowski
Telefon +48 668 116 599 /
+48 74 666 58 00
rogowski@metal-plast.pl



MEHR INFOS
Kontakt: recycling@deceuninck.de

Deceuninck ist Gründungsmitglied der Rewindo GmbH und setzt sich aktiv für das Recycling von Kunststofffenstern ein, um die Recyclingquote von Kunststofffenstern zu erhöhen und verantwortungsvolles und nachhaltiges Wirtschaften mit PVC intensiv zu fördern.





„Belastbar, langlebig und vor allem rutschfest: Genau das Richtige für einen lebhaften Schulbetrieb mit kleinen Kindern.“

– Christian Heinze, Projektleiter der Stadtentwässerungsbetriebe Köln

Neue, bunte Schule bietet Kindern mehr Platz zum Wohlfühlen

MIT TWINSON CHARACTER MASSIVE DIELEN
MACHT SICHERHEIT SCHULE

Die Grundschule an der Halfengasse in Köln-Niehl stand vor einer großen Herausforderung: Weil direkt neben dem alten Schulgebäude die Großbaustelle für die Rheindücker-Abwasserleitung der Stadtentwässerungsbetriebe Köln zum Klärwerk entsteht und ein Lernen an der Halfengasse aufgrund des Lärms und der Vibrationen nicht mehr möglich gewesen wäre, brauchte sie ein neues Domizil für den Übergang. Die Lösung: Die gesamte Schule zog übergangsweise um. In Köln-Niehl ist daher seit September 2021 das neue Zuhause der Grundschule an der Halfengasse entstanden. Dabei wurden für den Außenbereich die WPC-Dielen Twinson Character Massive eingesetzt, da diese vor allem im Brandschutz hervorragende Eigenschaften aufweisen.

„Gerade der Bereich Brandschutz spielt bei schulischen Bauten eine große und vor allem äußerst wichtige Rolle.“

Christian Heinze, Projektleiter der Stadtentwässerungsbetriebe Köln

„Wir haben uns daher in Zusammenschluss mit den ausführenden Architekten Rietmann bewusst für das Produkt Twinson Character Massive aufgrund seiner hervorragenden Brandschutzeigenschaften B1 entschieden.“, führt Heinze weiter aus. Bei öffentlichen Bauten gelten strenge Anforderungen an den Brandschutz: Mit den Terrassendielen Character Massive wurden diese vollständig erfüllt. Sie gewährleisten ein hohes Maß an Sicherheit und sind beständig gegen Flugfeuer und strahlende Wärme.

Pflegeleicht und robust

Entlang des Innenhofes wurden ca. 270 qm mit den Dielen verbaut. Die Massivdielen sind sehr stark belastbar, bruchsicher und langlebig. Außerdem erfüllen sie die strengsten Anforderungen an Rutschhemmung und sind daher garantiert rutschfest, auch bei Nässe. „Genau das Richtige für einen regen Schulbetrieb mit kleinen Kindern“ so Heinze.

Gerade im schulischen Außenbereich konnten die Dielen durch ihre Langlebigkeit aber auch Pflegeleichtigkeit überzeugen. Sie sind splitter- und spaltfrei, die Reinigung ist ganz einfach und ein Streichen nicht erforderlich. Character Massive steht in sechs verschiedenen Farben zur Auswahl.

Natürliche Holzoptik

Ein besonderes Schmuckstück auf der Anlage ist der sehr schöne Schulhof: Es gibt ein buntes und stimmiges, kreisrundes Atrium zum Sitzen und Treffen; von dort aus geht der Pausenhof sanft ins anliegende Wäldchen über, das die Schülerinnen und Schüler ebenfalls in den Pausen nutzen können. Und all diese Wege führen über die Dielen in natürlicher Holzoptik: Sie sorgen für ein stimmungsvolles Gesamtbild und die richtige Atmosphäre.

Gut zur Umwelt

Optisch passend zur neuen, bunten und vor allem „sicheren“ Schule und zum Wohlfühlen. Alle Twinson Dielen besitzen nicht nur einen Recycling-Kern aus PEFC-zertifiziertem Holz und recyceltem PVC, sie können auch zu 100% im Deceuninck-eigenen Recycling-Betrieb wiederverwertet werden. Gerade im Hinblick auf den Umzug nach der Übergangszeit in die „alte“ Schule ein äußerst wichtiger Aspekt: So macht nicht nur Sicherheit Schule, sondern auch Nachhaltigkeit.



Mehr über Twinson Terrassensysteme



Scannen Sie diesen QR-Code oder gehen Sie auf www.deceuninck.de/terrassen