

FASSADENVERKLEIDUNGEN AUS WPC UND PVC



A BRAND OF **deceuninck**



TWINSON FASSADENSYSYSTEM

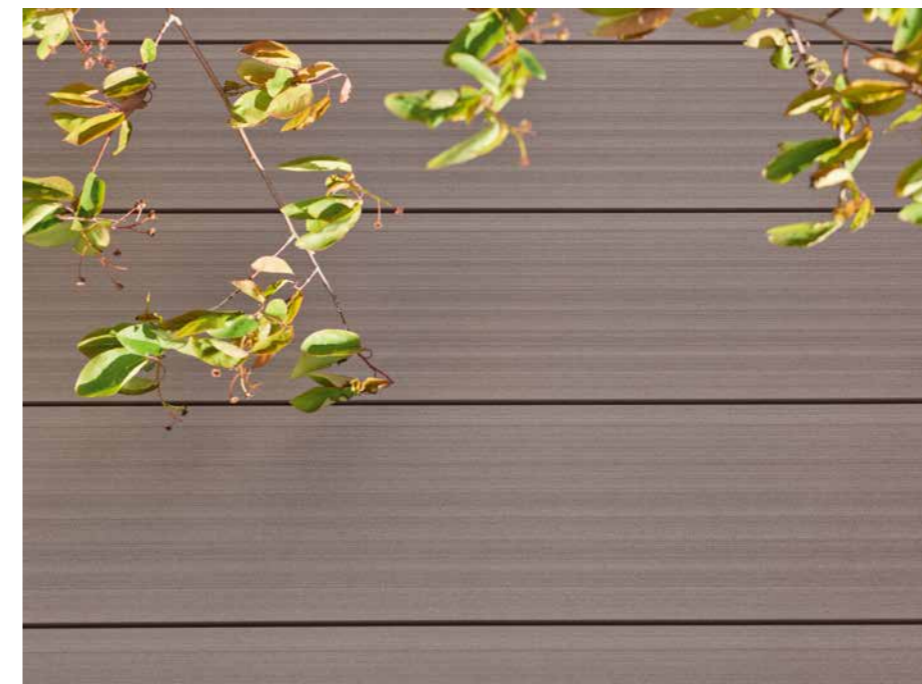
ÖKOLOGISCH UND LANGLEBIG

Eine ideale Fassade steigert den Wert eines Hauses sowohl unter ästhetischen als auch energetischen Gesichtspunkten nachhaltig. Und natürlich muss sie zudem langlebig und pflegeleicht sein. Mit dem Twinson WPC-Fassadensystem können Außenwände ganz leicht verkleidet werden. Eine gute Wärmedämmung sollte zusätzlich verbaut werden.

Die perfekte Verbindung aus Technologie und Natur

Twinson Fassaden sind bestens geeignet für den Einsatz im Außenbereich. Sie bestehen aus PEFC-zertifiziertem Holz und recyceltem PVC und vereinen die Vorteile beider Materialien in einem innovativen Werkstoff: das natürliche Aussehen und warme Gefühl von Holz und die Strapazierfähigkeit und Langlebigkeit von PVC.

Die Fassadenelemente sind nicht nur qualitativ hochwertig, sondern überzeugen auch mit Umweltfreundlichkeit, da sie 100 % recyclingfähig sind. Zudem wird recyceltes PVC verwendet, wofür in unserer eigenen Recyclinganlage alte Kunststofffenster grob geschreddert, sortiert, gereinigt, aufbereitet und regranuliert werden. Außerdem sorgen die kurzen binneneuropäischen Wege für einen geringen CO₂-Ausstoß. Das VinylPlus® Product Label bestätigt die Nachhaltigkeit von unabhängiger Seite.



Alle Vorteile von Holz und PVC vereint



Natürliches Aussehen und warmes Gefühl



Pflegeleicht – kein Streichen erforderlich



PEFC-zertifiziert

100%
RECYCELBAR

Umweltfreundlich
(zu 100 % wiederverwertbar)



Robust und langlebig



Beständig gegen Insekten



Splitter- und spaltfrei

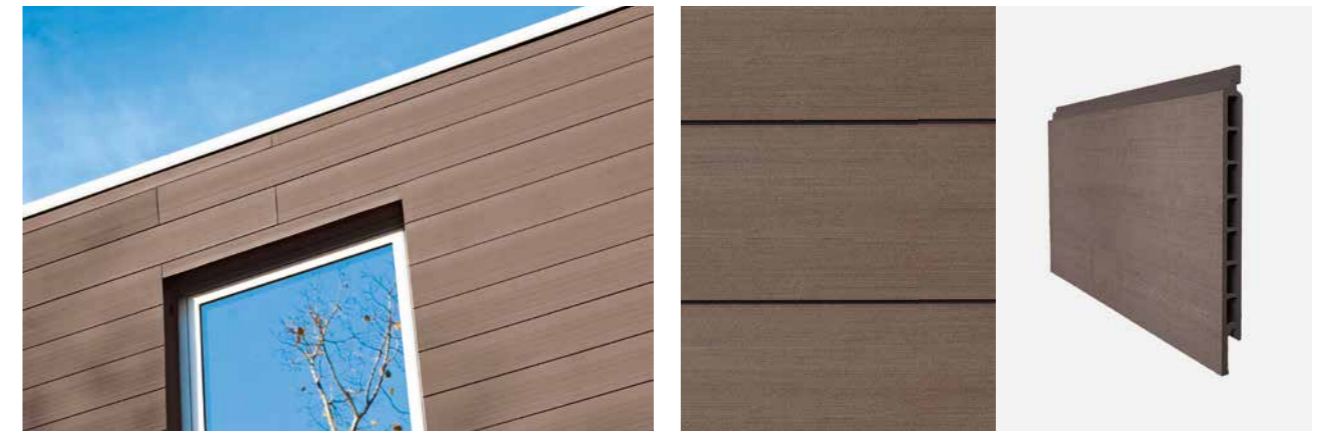




**KLARES DESIGN
MIT EDLER OPTIK**

GESCHLOSSENE FASSADENVERKLEIDUNG

Geschlossene Fassadensysteme kommen in Neu- und Altbauten zum Einsatz, verleihen Außenwänden den perfekten Look und lassen sich zudem mit jedem Dämmtyp kombinieren.

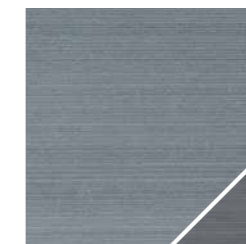


Glatt 167 Twinson (P 9576)

- 167 mm breit, Bedarf 6 m/m²
- erhältlich in 6 m Länge
- vielfältige Abschlussprofile für ein perfektes Finish: eloxierte Aluminiumprofile in Schwarz, Silber, Braun oder Abschlussprofile aus Twinson (Süßholzschwarz, Baumrindenbraun, Schiefergrau)
- erfüllt die Anforderungen der Brandschutzklasse B2
- integrierte Lüftung: Bei einer hinterlüfteten und atmenden Fassade sichert die zirkulierende Luft den Abtransport von Feuchtigkeit und Wärme.
- Verkleidung von Außenwänden, Erkerfenstern, Dachfenstern und Traufen
- Aufgrund der geringen Dicke ist ein Einsatz bei Neu- und Altbauten möglich.
- besonders stark und robust aufgrund des doppelwandigen Aufbaus
- Nut-Feder-System – parallele Ausrichtung der Fassadenelemente ganz von allein
- schnelle und einfache Montage mit unsichtbarer Befestigung durch speziell entwickelte Befestigungsclips
- Einsatz des Fassadenelements als Teil einer umfassenden Dämmung oder einzeln als Verkleidung



502
SÜSSHOLZSCHWARZ



510
SCHIEFERGRAU



504
BAUMRINDENBRAUN

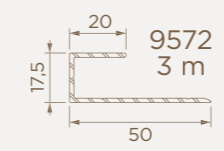
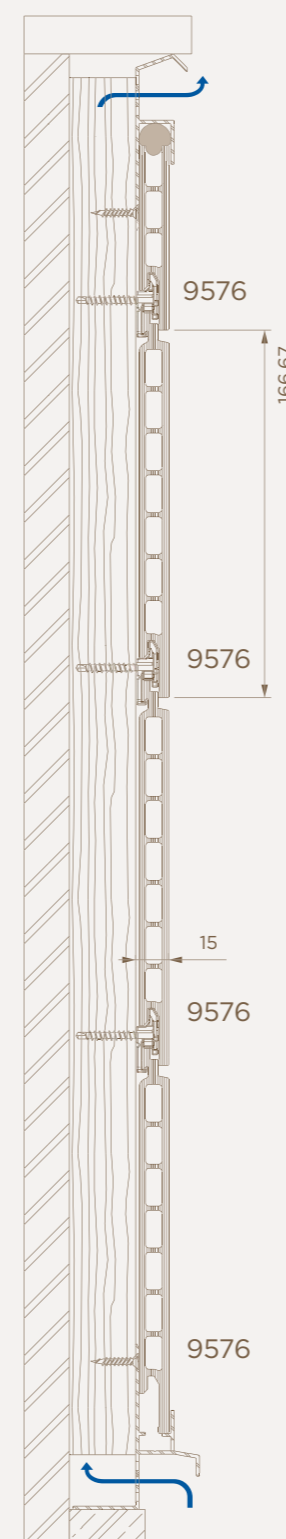
Die Farben der Originalprodukte können von den abgebildeten Farbmustern abweichen. Die größeren Abbildungen zeigen die natürliche Farbe, die die Twinson Fassadenelemente mit der Zeit annehmen. Twinson enthält Holzfasern, die zu Farbveränderungen und einer unterschiedlichen Haptik führen können. Sobald das Produkt Sonne und Regen ausgesetzt ist, durchlaufen diese Holzfasern einen natürlichen Alterungsprozess, der zu einer abweichenden Färbung führen kann. Nach wenigen Monaten weisen die Fassadenelemente ihren endgültigen Farbton auf. Vor der Montage müssen die Fassadenelemente gemischt werden, um ein natürliches Ergebnis zu erhalten.

EINFACHE UND SCHNELLE MONTAGE

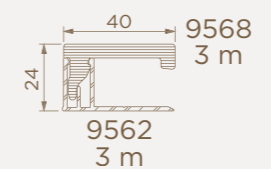
Das Fassadenverkleidungssystem mit der geschlossenen Profilvariante verfügt über ein unsichtbares Clipsystem. Die einzelnen Fassadenelemente sind dank der Nut-und-Feder-Konstruktion schnell und einfach zu montieren – sowohl horizontal als auch vertikal. Die doppelwandigen Profile sorgen für eine hohe Stabilität und erlauben einen Abstand von bis zu 50 Zentimetern bei der Lattung der Unterkonstruktion.



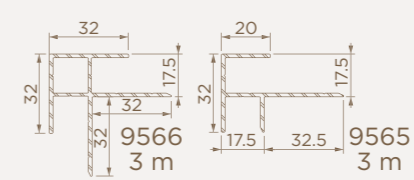
TEILELISTE



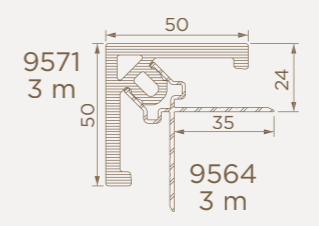
1 Abschlussprofil P 9572 (3 m)
Schwarz, Silber oder Braun eloxiert



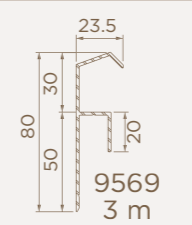
2 Abschlussprofil mit Clipsystem P 9568 (3 m) + P 9562 (3 m)
Erhältlich in drei Farben
9568 in 502, 504, 510
9562 in 66, 12, 65



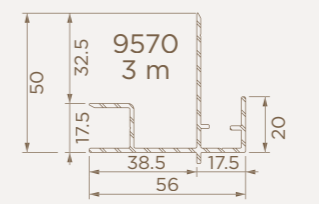
3 Winkelprofil P 9566 (3 m) + P 9565 (3 m)
Schwarz, Silber oder Braun eloxiert



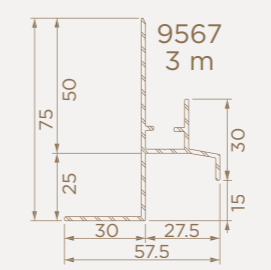
4 Ecke mit Clipsystem P 9571 (3 m) + P 9564 (3 m)
Twinson Abschlussprofil erhältlich in Süßholzscharz, Baumrindenbraun, Schiefergrau



5 Abschlussprofil mit Lüftung oben P 9569
Schwarz, Silber oder Braun eloxiert



6 Lüftung über Fensterrahmen + Abschluss Traufe P 9570
Schwarz, Silber oder Braun eloxiert



7 Startprofil mit Lüftung unten P 9567
Schwarz, Silber oder Braun eloxiert



FASSADENSYSTEM AUS PVC

PFLEGELEICHT UND ÄSTHETISCH

Der Erfolg eines Renovierungs- oder Bauprojekts zeigt sich in einer zugleich formschönen wie funktionalen Fassadenverkleidung.

Aufgrund ihres hochwertigen Finishs sind die Premium-Profile aus PVC extrem pflegeleicht.

Es steht eine große Farbpalette zur Verfügung, die mit vielen der zeitlosen Farbtöne der Deceuninck Fensterprofile identisch ist.

Die Premium-Verkleidung verleiht Ihrem Zuhause nicht nur ästhetisch, sondern auch energetisch einen nachhaltigen Mehrwert. Weitere Vorteile sind die geringe Dicke und die Tatsache, dass die Profile mit einer Hartplastik-Deckschicht und einem Kern aus recyceltem Kunststoff leicht und dennoch bemerkenswert robust sind. Somit kann die Fassadenverkleidung in Kombination mit unterschiedlichen Dämmstoffen als hinterlüftete Fassade eingesetzt werden.



Die Vorteile von Kunststoff



Pflegeleicht – kein Streichen erforderlich

100%
RECYCLBAR

Umweltfreundlich
(zu 100 % wiederverwertbar)



Robust und langlebig



Beständig gegen Insekten



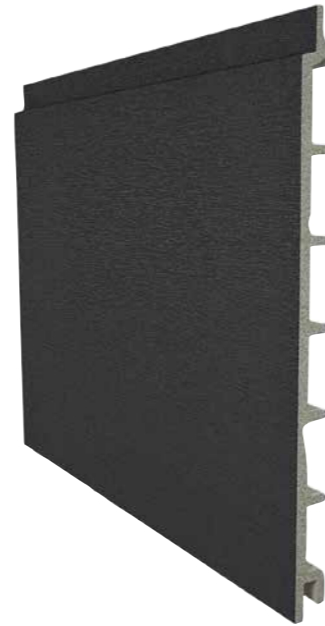
Splitter- und spaltfrei

PREMIUM-FASSADENVERKLEIDUNG

Stülpchalung 200, foliert (P 2730)

PVC-Hartschaum aus recyceltem PVC mit einer coextrudierten, 0,5mm starken Schicht aus PVC

- 200 mm breit, Bedarf 5 m/m²
- erhältlich in 6 m Länge
- Befestigung mit Clips
- Nut-Feder-System – parallele Ausrichtung der Fassadenelemente ganz von allein
- unsichtbare Befestigung
- schnelle Montage, sowohl horizontal als auch vertikal
- langlebig und pflegeleicht
- qualitativ hochwertiges Finish mit Folierung
- unterschiedliche passgenaue Abschlussprofile



FARBSORTIMENT

Hochwertige Folienkaschierung

- natürliche oder farbige Holzstrukturen
- glatte und matte Folien
- UV-beständig und schmutzabweisend



REF. 1019
REINWEISS



REF. 1096
CREMEWEISS



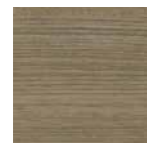
REF. 1145
IRISH OAK



REF. 1047
WOODDEC
TURNER
OAK MALT



REF. 1110
GOLDEN OAK



REF. 1143
ZEDERNGRAU



REF. 1044
UMBRAGRAU
GLATT MATT



REF. 1025
MOOREICHE



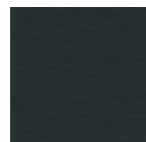
REF. 1008
SCHOKOLADEN-
BRAUN



REF. 1068
QUARZGRAU



REF. 1103
ANTHRAZIT-
GRAU GLATT
MATT



REF. 1072
ANTHRAZIT
GRAU



REF. 1043
GRAFITSCHWARZ
GLATT MATT

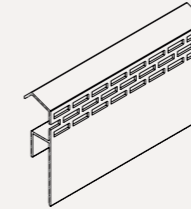


REF. 1124
SCHWARZGRAU
GLATT

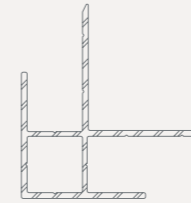
TEILELISTE



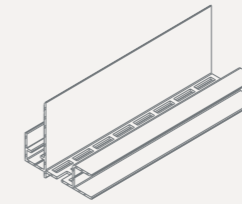
1 Alu-Abschlussprofil (3 m)
P 9563
Schwarz, Silber oder Braun



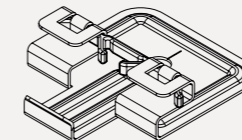
2 Alu Abschlussprofil (vorgestanzt) 23,5/80 mm (3 m)
P 9569
Schwarz, Silber oder Braun



3 Alu-Eckprofil für den Fensteranschluss (3 m)
P 9574
Schwarz, Silber oder Braun



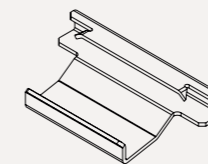
4 Alu-Abschlussprofil (vorgestanzt) für Fensterlaibung 56/54 mm (3 m)
P 9570
Schwarz, Silber oder Braun



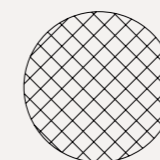
5 Montageclip
P 2736



6 Verbindungsclip
P 2732
helles Elfenbein, Schiefergrau, Telegrau, Graubeige, Silbergrau, Verkehrsweiß, Ockerbraun, Dunkelbraun, Ambientgrau, Flussteingrau, Crème



7 Metall-Clip (gegen Verrutschen)
P 2733



8 Runde Schaumstoffdichtung
P 9471



FÜR EIN SCHÖNES, NACHHALTIGES ZUHAUSE

Durch zukunftsweisende Designs und Technologiekonzepte entstehen bei uns nachhaltigste Fenster-, Tür- und Gebäudelösungen. Für die Kunden von heute und die Generationen von morgen.

deceuninck

Deceuninck Germany GmbH • Bayerwaldstraße 18 • 94327 Bogen • Germany
T +49 9422 821 0 • info@deceuninck.de • www.deceuninck.de

IHR DECEUNINCK FACHHÄNDLER